



février 2020

Restructurations





75001 Paris
Ministère de l'Economie, des Finances et de l'Industrie
/ DPMA
Réhabilitation totale de l'immeuble «Archives» de
la Cour des Comptes



92310 Sèvres
ADOMA
Restructuration lourde, extension et surélévation
d'un foyer-logement transformé en une résidence
sociale de 147 studios



75017 Paris
Immobilière 3F
Centre d'Hébergement d'Urgence de 207 lits et
51 logements locatifs - neuf et réhabilitation



75013 Paris
COALLIA Habitat
Restructuration/extension d'une résidence sociale
de 182 studios



75020 Paris
COALLIA Habitat
Restructuration et extension d'un foyer en résidence
sociale de 232 logements, construction d'un restau-
rant associatif

Séméio architecture

Restructurations

Comme les chats, les bâtiments ont au moins 9 vies. Au travers des projets de restructuration, les architectes ont développé l'approche toujours délicate du rapport entre l'histoire d'un bâtiment et les nouveaux usages dont il devient le lieu, entre la conservation et la transformation.

Le domaine architectural de la transformation de bâtiments est un exercice complexe. Il suppose la prise en compte du patrimoine existant prestigieux ou humble, l'écoute de ses potentialités, un regard neuf sur sa capacité à accueillir de nouveaux usages, un travail précis et exigeant d'ajustement des nouveaux programmes à la logique architecturale et technique de l'existant.

A travers ses nombreuses réalisations, l'agence a acquis un savoir-faire lui permettant de transformer des bâtiments aussi différents que la « tour Chicago » dans l'enceinte de la Cour des Comptes, les foyers Clisson et Muirier à Paris ou le foyer à Sèvres : chaque projet se présentait sous la forme d'un ensemble de particularités architecturales, urbaines et techniques sur lesquelles nous nous sommes appuyées, propres à développer des réponses à chaque fois singulières. A la fin du processus de transformation, c'est un organisme architectural revivifié qui aura pris un nouveau départ dans l'espace de la ville.

10 rue Bonouvrier - 93100 Montreuil
01 72 59 15 50

47 rue Duguesclin - 69006 Lyon
04 78 24 33 68

www.semeio.fr
contact@semeio.fr

TOUR CHICAGO - COUR DES COMPTES PARIS I (75)

Surface : 7 000 m² SHON
Budget : 11,3 M€ HT
MO : Ministère de l'Economie, des Finances et de l'Industrie / DPMA / Antenne IDF
Architecte associé : Goudchaux architecte et Associés
BET : Tohier, Bethac, Scyna 4, Avel
Paysagiste : Laurence Jouhaud
Entreprise : Gros Oeuvre - Clos Couvert : PRADEAU MORIN

PRIX AMO
OPÉRATION DISTINGUÉE PAR LE JURY

Opération distinguée par le jury

**PRIX EUROPEEN
D'ARCHITECTURE**
OPÉRATION DISTINGUÉE PAR LE JURY

Opération distinguée par le jury

Réhabilitation totale de l'immeuble «Archives» de la Cour des Comptes afin d'y accueillir 198 agents. Bâtiment inscrit à l'inventaire supplémentaire des monuments historiques : deux niveaux de sous-sols, un rez-de-chaussée, neuf étages en superstructure

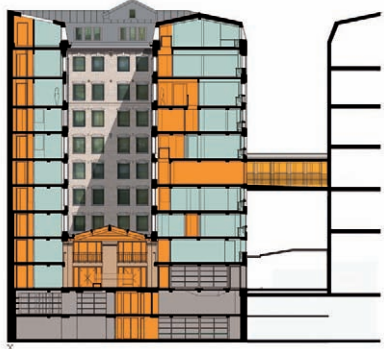
Transformation d'un silo d'archives, enclavé au sein du périmètre du palais Cambon, en immeuble de bureaux, efficace et convivial.

Créer des doubles hauteurs, faire rentrer la lumière, magnifier l'abstraction de la structure rationaliste, dématérialiser les fenêtres sur cour par des ébrasements en aluminium poli, introduire le contrepoint aléatoire de la couleur, équilibrer le travail de la mémoire et la création d'espaces radicalement nouveaux, ménager au rez-de-chaussée un lieu de rencontre sous verrière commun à tous les services - tels sont les thèmes qui ont guidé le travail de métamorphose en profondeur de ce qui était un luxueux espace de stockage de papier.

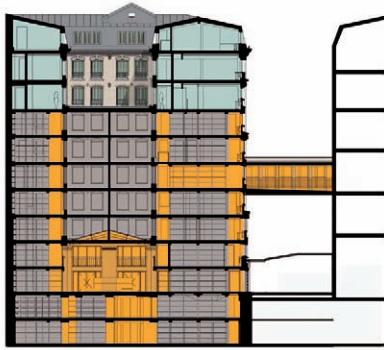


LE TRAVAIL SUR LE BÂTIMENT

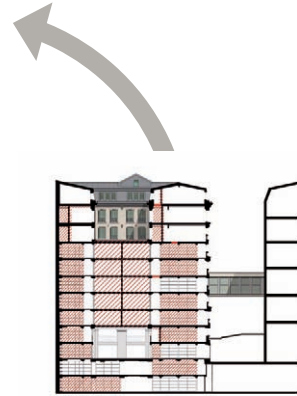
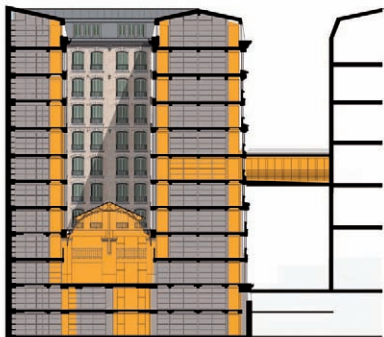
2009



1979



1909

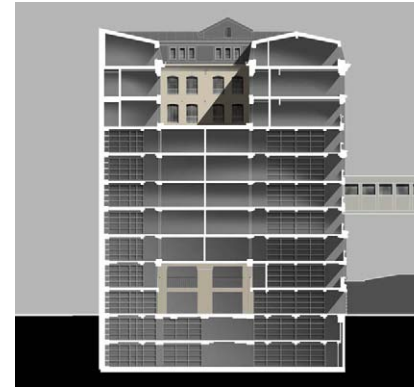


Deconstruction de la structure ajoutée et des casiers

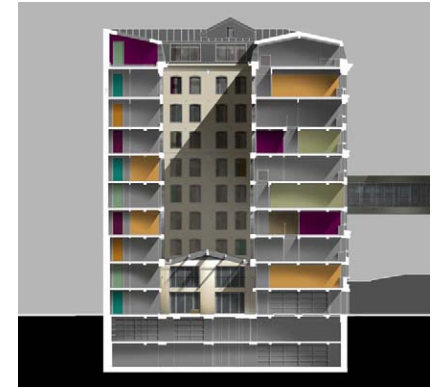
- Archives
- Bureaux
- Circulations

DU BÂTIMENT ARCHIVES A LA TOUR CHICAGO

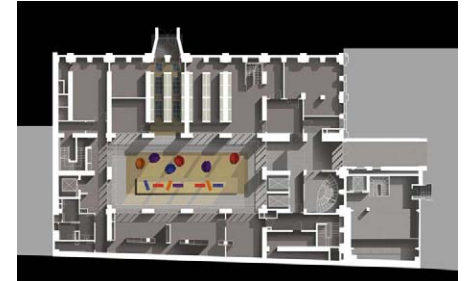
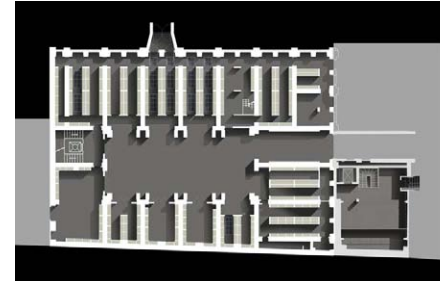
1979



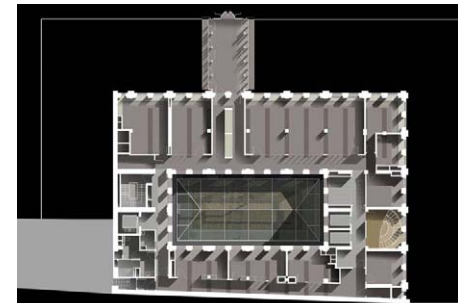
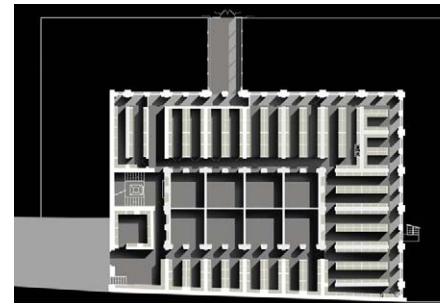
2009



COUPES

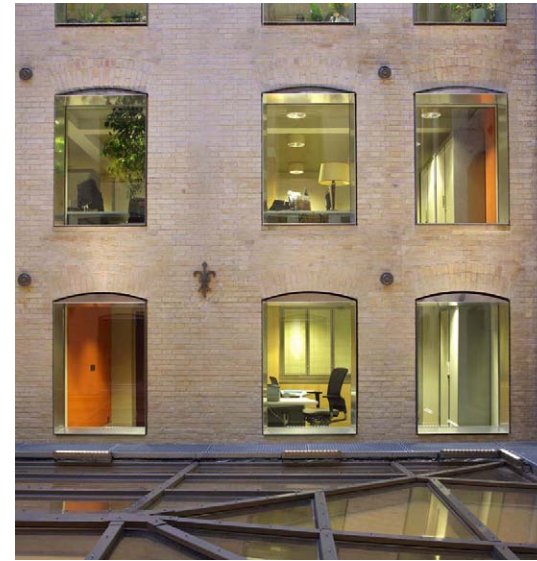


RDC



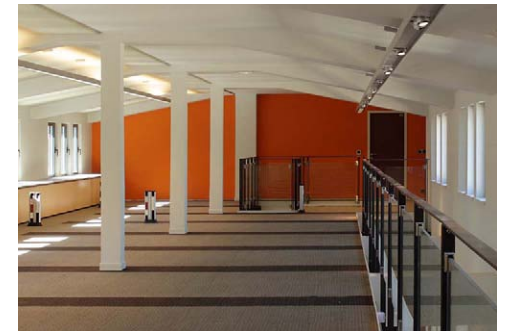
R+4

LE BÂTIMENT AVANT TRAVAUX ET LE CHANTIER



©Guillaume Mauduit-Lecomte





RÉSIDENCE SOCIALE - SÈVRES (92)

SP : 3 587 m²
Budget : 5,5 M€ HT
MO: ADOMA

BET : Scoping (TCE)
Entreprise : GÈNERE
RT 2012

Transformation d'un foyer en résidence sociale de 147 studios- Chantier en 2 phases en site partiellement occupé

Le projet cherche la métamorphose complète d'un foyer existant pour en transformer l'usage, la qualité de la vie et la présence dans la ville : restructuration des espaces intérieurs, surélévation, transformation radicale des façades. Le projet y trouve un nouveau visage et devient un élément positif de cette partie de la ville de Sèvres. Un nouvel ensemble urbain émerge des difficultés d'un chantier en site occupé et en deux phases : divisés en trois éléments le bâtiment décline un travail de percement et de cadre qui lui donne un rythme ample que vient nuancer l'utilisation de trois couleurs d'enduit et le recours au zinc en toiture et façade.



Avant

Après





RÉSIDENCE SOCIALE - PARIS 20 (75)

SHON : 6 400 m²
Budget : 11,6 M€ HT
MO : COALLIA HABITAT
BET : Tohier, Bethac, Scyna 4
Paysagiste : Laurence Jouhaud
Artiste : Abdoulaye Konate
Entreprise : BATEG

Plan Climat de la Ville de Paris en réhabilitation hors ECS

Radicale transformation d'un foyer en une résidence sociale de 232 logements

Le foyer des Mûriers est l'exemple même d'un bâtiment laissé en déshérence, imposant des conditions de vie dégradées et renvoyant vers la ville une image négative de ses occupants. Le travail de transformation renverse totalement la situation : la restructuration des espaces intérieurs recrée les conditions d'un habitat digne alors que le travail de sculpture opéré sur les volumes existants en change radicalement la nature. Le bâtiment devient un long vaisseau contrasté et coloré, qui se détache librement sur la pente de la rue, zébré par les horizontales des fenêtres en longueur et leurs punctuations de motifs librement inspirés de tapisseries africaines, couronné d'une colonnade serrée de panneaux de bois.

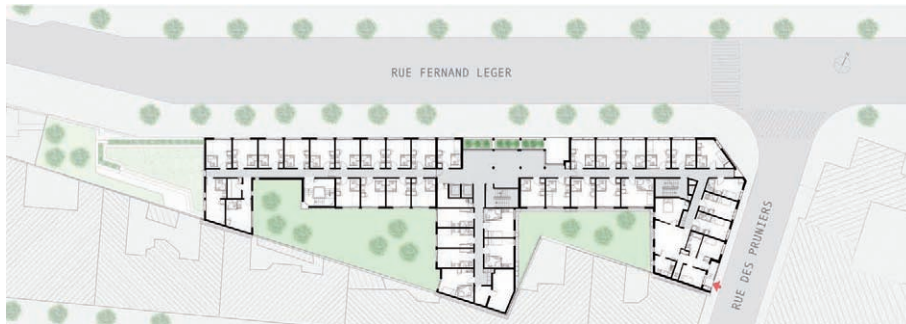


ETAGE COURANT

AVANT



APRES



AVANT

APRES

Rue Fernand Léger

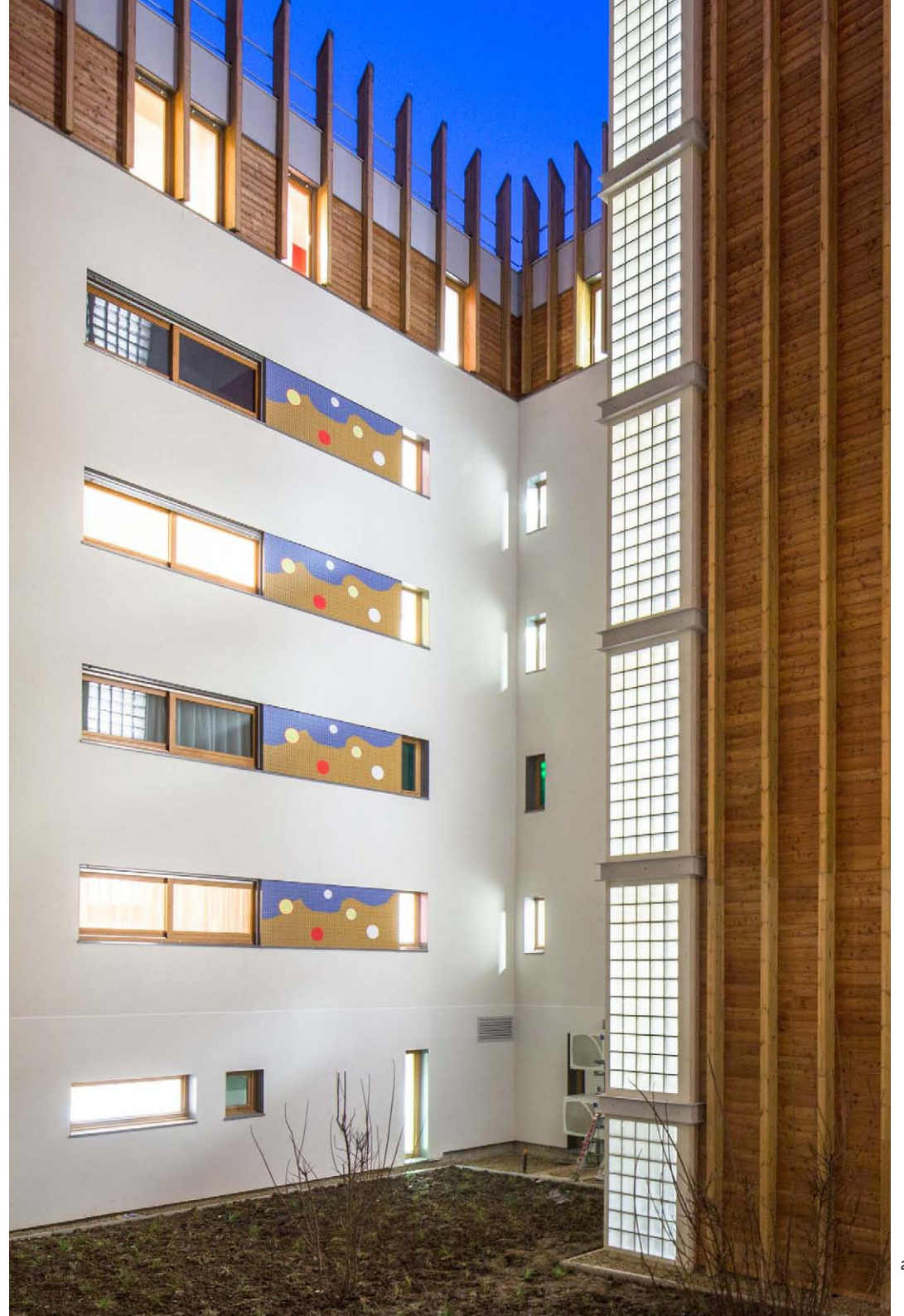


Vue de l'avenue Gambetta



angle rue des Pruniers / rue Fernand Léger





RÉSIDENCE SOCIALE- PARIS 13 (75)

SP : 5 025 m²

Budget : 9,5 M€ HT

MO : COALLIA HABITAT

BET : COTEC (TCE)

Paysagiste : SCOPING (Amiante)

Paysagiste : Laurence Jouhaud

Entreprise : Paris Ouest Construction

RT2012 et 50KWHEP sur le neuf en surélévation

RT rénovation et 80 KWHEP en rénovation / épaissement



©Nicolas Walterfaugle



Restructuration et extension d'une résidence sociale de 182 studios

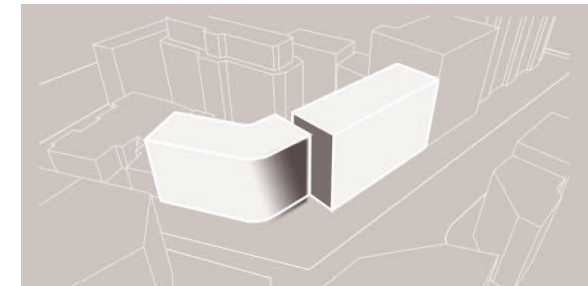
La résidence existante est composée de deux volumes très différenciés, un bâtiment d'angle courbé et un volume rectangulaire plus haut.

Le projet de restructuration/extension s'appuie sur cette dualité et en développe les potentialités expressives :

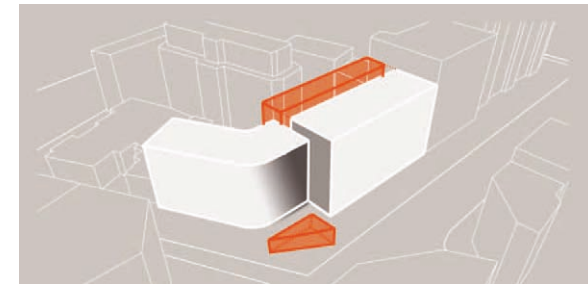
- agrandissement des fenêtres continues du bâtiment courbe et création d'un attique qui en achève la volumétrie ;
- prolongement vertical du bâtiment orthogonal, horizontalité des percements.

Les étages techniques en Réglit accentuent la présence des attiques et en accompagnent le mouvement : horizontal pour le bâtiment bas, vertical pour le bâtiment plus haut. Le travail architectural consiste donc ici à offrir de nouvelles conditions de vie en développant de nouvelles conditions de ville.

AVANT

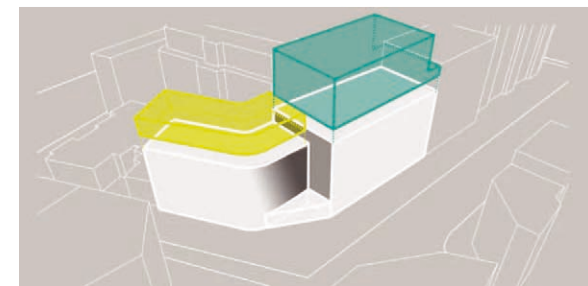


Existant

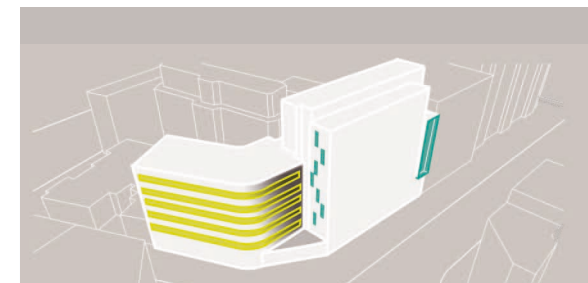


Extensions

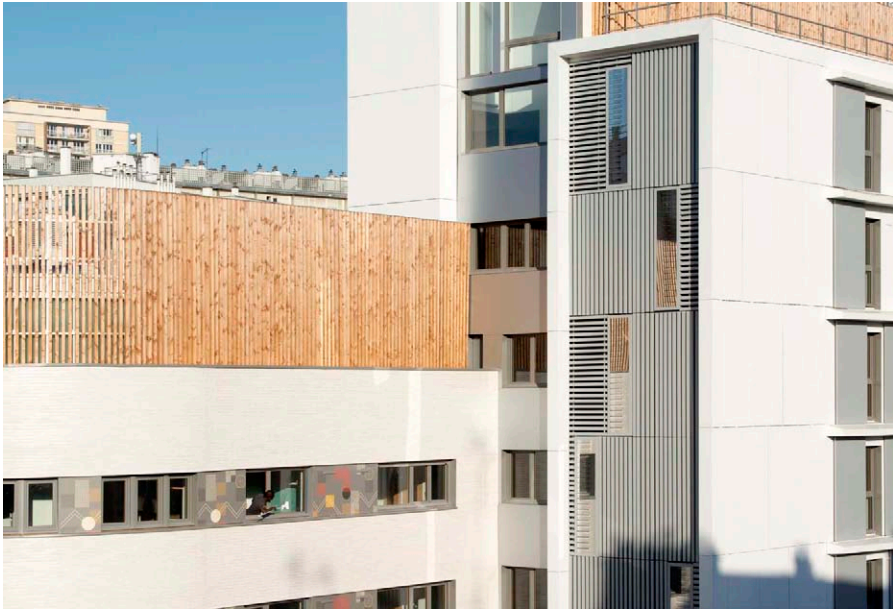
APRES



Surélévations



Ouvertures horizontales et verticales





RUE
JEANNE D'ARC

RUE
JEANNE D'ARC

CENTRE D'HÉBERGEMENT ET LOGEMENTS - PARIS 17 (75)

SHON : 10 395 m²
Budget : 14,3 M€ HT
MO: Immobilière 3F
Gestionnaire : Association Emmaüs
BET : Tohier (Economiste), Bethac (Fluides), Scyna 4 (Structure), Trans-Faire (HQE)
Entreprise : BATEG

BBC Effinergie

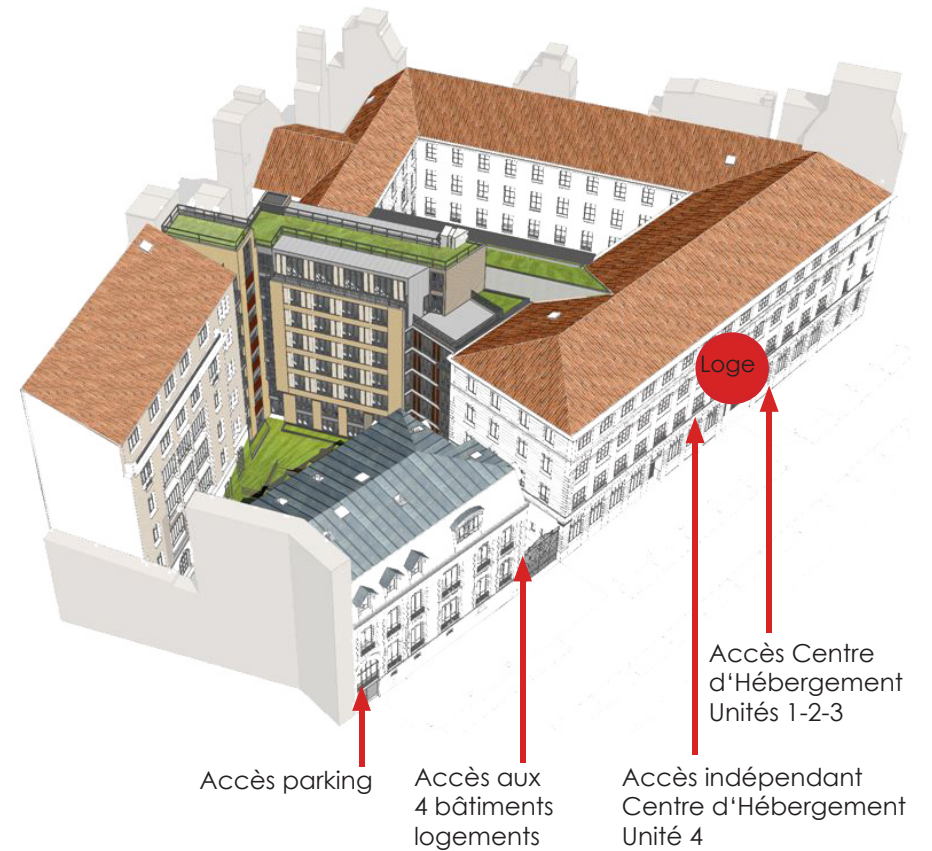


Photos : I1H45

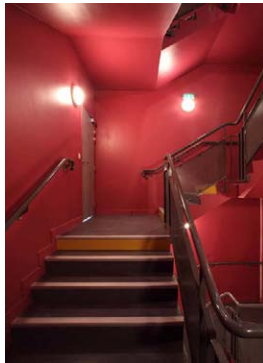
Centre d'Hébergement de 207 lits et 51 logements locaux - Neuf et Réhabilitation

D'un côté, une unité institutionnelle (Centre d'hébergement Emmaüs), de l'autre 4 bâtiments de logements familiaux, au centre, le bâtiment contemporain qui sépare et structure les deux programmes. Une même problématique : réaménager les espaces et insérer une architecture contemporaine dans un ensemble de bâtiments anciens.

Les deux programmes se déploient chacun autour d'un jardin. Ces deux coeurs d'îlots seront visibles depuis la rue. Pour le Centre d'Hébergement il y a eu volonté de créer une unité institutionnelle que les éléments contemporains, thèmes secondaires, viennent animer et colorer. Pour les logements, les différents bâtiments et leurs différentes écritures se répondent et échangent entre eux.

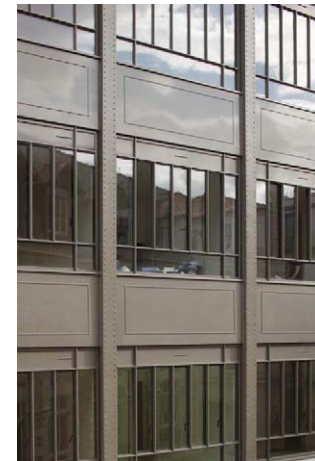
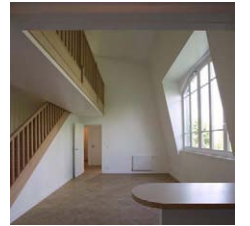
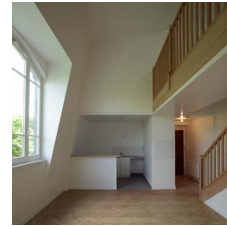


CENTRE D'HÉBERGEMENT D'URGENCE



©Stephan Lucas

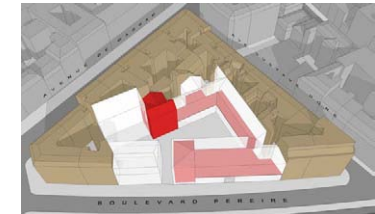
LOGEMENTS



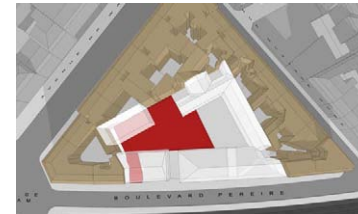
DÉROULEMENT DU CHANTIER



1 Création du porche



2 Démolition



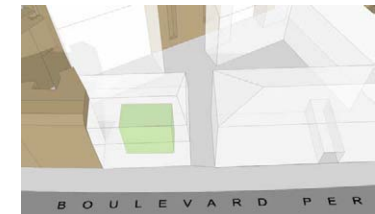
3 Terrassement sous-sol



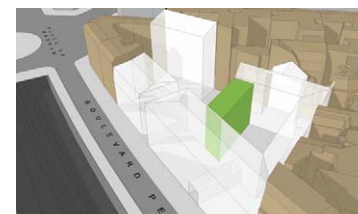
4 Reprise des circulations verticales



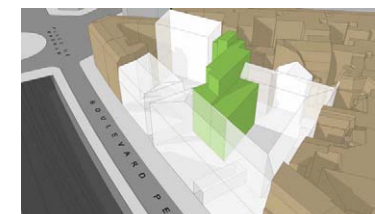
5 Création des planchers




6 Reprise de la galerie existante de l'hôtel particulier



7 Création bâtiment neuf Emmaüs



8 Création bâtiment neuf 22 logements



Sêmêio architecture

10 rue Bonouvrier - 93100 Montreuil
01 72 59 15 50

97 rue Duguesclin - 69006 Lyon
04 78 24 33 68

contact@semeio.fr